

MIMチタン生産開始・ 真空脱脂焼結炉導入

■タイ工場に真空脱脂焼結炉を導入純チタンのMIM品が生産可能に！

MIMは焼結の一分野ではありますが、射出焼結法を用いるため、従来どうしても出来なかった高精度で複雑な形状の成形を可能にした製法であり、医療器具や電子機械、マイクロ部品の製造に欠かせない重要な位置を占めつつあります。

カスタムでは製品の品質・信頼性はもとよりコスト面でもユーザーへの貢献を考え続けており、2002年にタイ工場（サムットプラカーン市）を設立し、国内では新技術の開発や特殊品生産、海外では量産品生産を行い、現在も尚MIMでなくては出来ない高精度部品の可能性を広げ続けております。

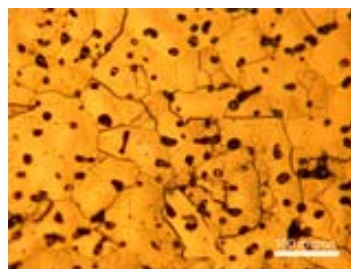
そして更なる市場のニーズに応えるため、2006年4月タイ工場にチタン焼結用の真空脱脂焼結炉を導入しました。

従来、脱脂及び焼結工程はそれぞれの炉で行っているが、これは1バッチで脱脂と焼結を真空中で連続して行う。

月産の生産能力は約100kg（チタン比重換算）であり、現在は純チタンの生産を行っているが、チタン合金、サーメットなどの焼結の開発も平行して行っている。



写真は純チタンで製作したMIM部品（左）と、組織写真（右）



機械的性質は下表（実測値）である。

	密度 [g/cc]	引張強度 [MPa]	0.2%耐力 [MPa]	伸び [%]	硬さ [HRB]
カスタム MIM（純Ti）	4.3	580	470	17	88
JPMA規格	—	500~600	400~500	Min10	—

お問合せ先 (株)カスタムコーポレーション

TEL : 084-955-7888 FAX : 084-955-7666

ホームページ : <http://www.castem.co.jp> メール : info@castem.co.jp